

CORTE/CUT

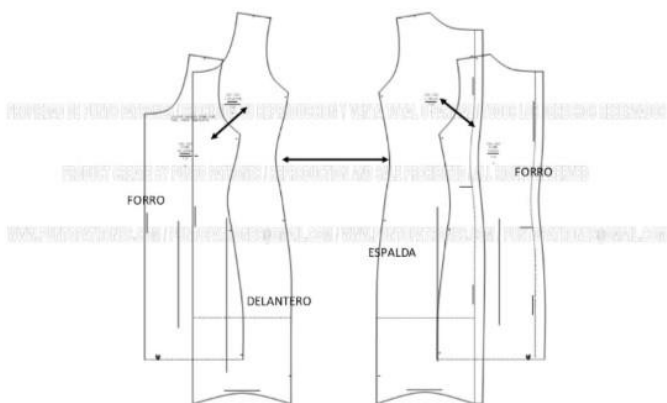
- 1.- Pieza delantera. 1 Corte con tela doblada
- 2.- Pieza trasera. 2 Cortes
- 3.- Forro, pieza delantera. 1 Corte con tela doblada
- 4.- Forro, pieza trasera. 2 Cortes

- 1.- Front piece. 1 Cut with folded fabric
- 2.- Rear piece. 2 cuts
- 3.- Lining, front piece. 1 Cut with folded fabric
- 4.- Lining, back piece. 2 cuts

INSTRUCCIONES/INSTRUCTIONS

Genero: Textura media — Tela de forro
1 Cierre de 35 cms aprox.

Genre: Medium texture - Lining fabric
1 Close of 35 cms approx.



CONFECCION/MAKING

- A.- Colocar el cierre en el centro trasero
 - B.- Coser los hombros
 - C.- Coser los costados
- Forro: —Coser cara a cara los derechos de las telas, dar vuelta y aplicar planchado

- A.- Place the closure in the rear center
 - B.- Sew the shoulders
 - C.- Sew the sides
- Lining: —Sew face-to-face fabric rights, turn and apply ironing

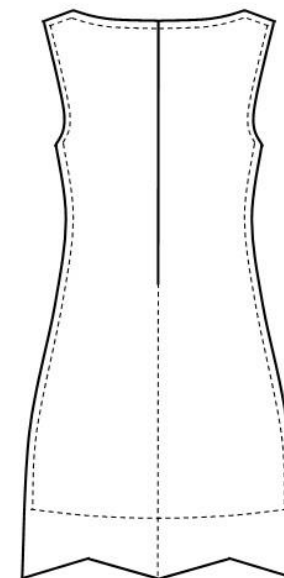
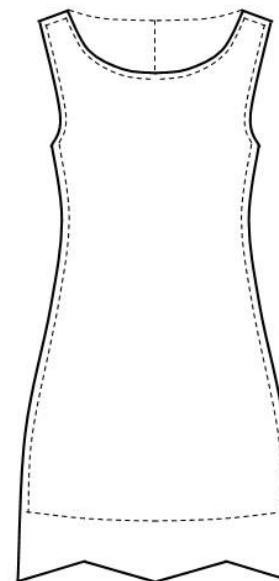
TELA Y CONSUMO/GENDER TOTAL

Para la T-M (105 cms) aprox.
Tela para forro, 80 cms
Cortes, en tela de 1,50 mts de ancho

For the T-M (105 cms) approx.
Lining fabric, 80 cms
Cuts, in fabric of 1.50 meters wide

**CODIGO
630**

VESTIDO RETRO / RETRO DRESS



TALLAS/SIZES

XS S M L XL

- Adquiere Patrones Digitales. Descarga e imprime en casa.
- Matrices para Maquinas Bordadoras. Encuentra PES, JEFF, XXX
- Patrones Impresos, adquiere tus compras online con despachos a todo Chile.
- Encuentra puntos de ventas mas cercanos. Servicios, Articulos y mas en un solo lugar.

www.puntopatrones.com



Punto Patrones

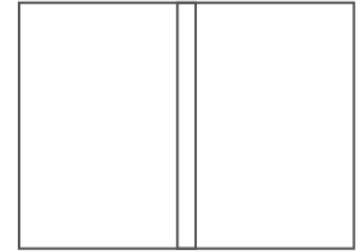




- PATRONES INCLUYEN 1 CENTIMETRO DE COSTURA PARA CORTAR Y ARMAR
- CONFIGURE SU IMPRESORA AL MISMO FORMATO DE HOJA QUE ELIGIO
- PATTERNS INCLUDE 1 CENTIMETER OF SEWING TO CUT AND ASSEMBLE
- CONFIGURE YOUR PRINTER TO THE SAME PAPER FORMAT YOU CHOOSE



 **JUNTAR HOJAS**
PUT PAPER TOGETHER



 **NO MONTAR**
DO NOT MOUNT PAPER

ARMADO DE LAS HOJAS POR TALLAS

PAPER ASSEMBLY

XS	S	M	L	XL	XXL
